

CATÁLOGO DO ITEM IMPORTADO

Pleito de Inclusão de Ex-Tarifário

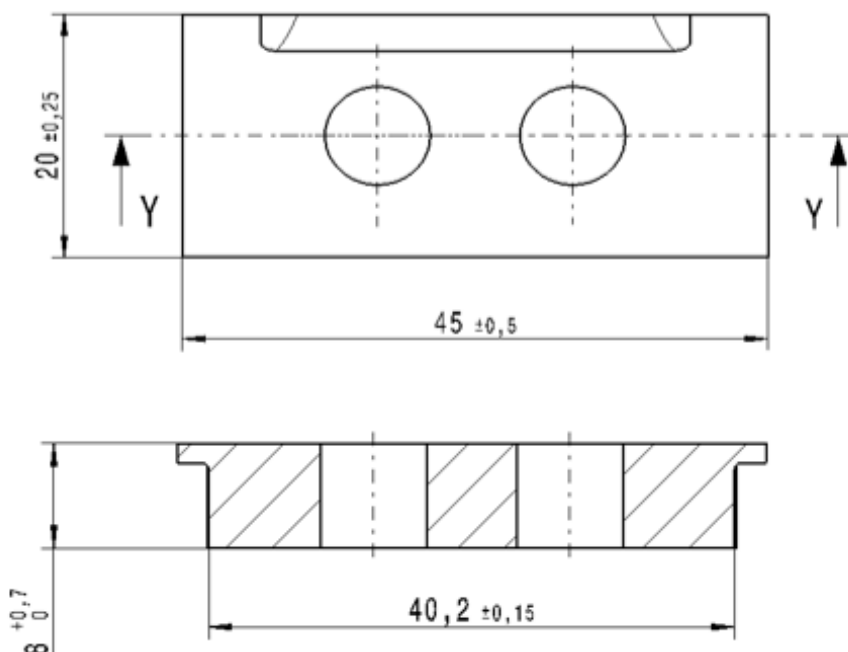
| Número de Controle SDIC | NCM | Sugestão de descrição do ex-Tarifário |
|-------------------------|------------|---|
| D23-21I | 7318.29.00 | Placa de Escora; contendo aço carbono (S 355 MC) laminado a quente (norma DIN EN 10149-2); com resistência a tração entre 430 e 550 N/mm ² , revestimento superficial em zinco com camada mínima de 8 microns, com design específico com comprimento de 45 mm (+0, 5mm), largura de 20 mm (+0,25 mm), altura de 8 mm (+0,7 mm) e dimensão entre as faces de apoio das sapatas de 40,2 mm (+0,15 mm); para fabricação de freio a tambor; com função de ancorar as sapatas do freio a tambor e transmitir as forças geradas durante a frenagem para o espelho; com aplicação em automóveis, veículos comerciais leves. |

1. Especificações técnicas detalhadas da autopeça

(características quantitativas e qualitativas, por exemplo: dimensões, materiais de fabricação, especificações de trabalho/funcionamento [torque, potência, resistência, tensão, corrente, dureza, vazão, condutibilidade, temperatura etc.], características de hardware, software, características físicas, dentre outras inerentes a cada produto):

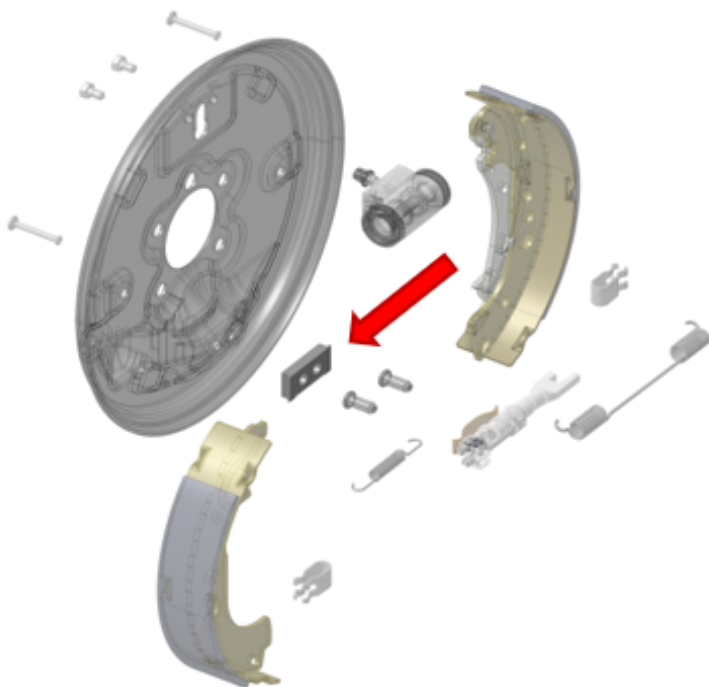
Resistência a tração entre 430 e 550 N/mm², revestimento superficial em zinco com camada mínima de 8 microns, com design específico com comprimento de 45 mm (+0, 5mm), largura de 20 mm (+0,25 mm), altura de 8 mm (+0,7 mm) e dimensão entre as faces de apoio das sapatas de 40,2 mm (+0,15 mm)

2. Imagens da autopeça importada e/ou desenho esquemático *(obrigatório conter as principais dimensões em milímetros):*



3. Aplicação do item importado *(em qual produto fabricado pela empresa pleiteante o item importado será incorporado).*

Aplicado em: freio a tambor



4. Função do item importado no produto fabricado pela empresa pleiteante do ex-tarifário:

Ancorar as sapatas do freio a tambor e transmitir as forças geradas durante a frenagem para o espelho
Veículos(s): automóveis, veículos comerciais leves